

まちなかメディアラボ 平成27年度の利用状況について



1.はじめに

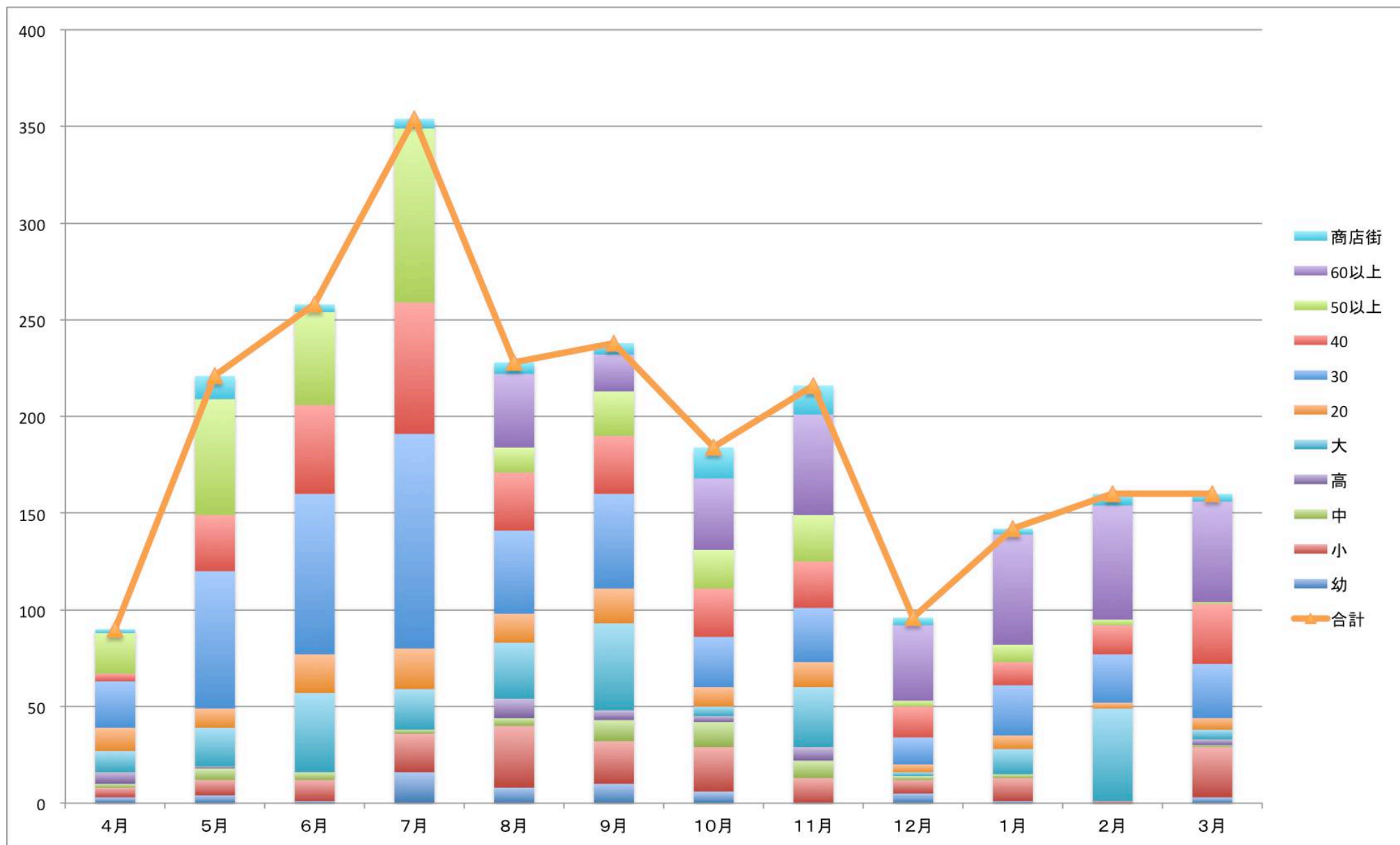
まちなかメディアラボ（略称：まちラボ）」は中心市街地における学生の教育および自主的活動の拠点、またメディア表現活動等の市民の活動拠点、さらにこれらを通じた中心市街地・商店街活性化の拠点となることを目指して2015年4月18日にオープンした。

本発表は今年度のまちラボの利用状況を統計的に分析し、今後の課題を明確にするための基礎資料とする。

2.月毎の利用者数

○利用者数推移(平成27年4月以降/大規模イベントを除く)

	幼	小	中	高	大	20	30	40	50以上	60以上	商店街	合計	※除外
4月	3	5	2	6	11	12	24	4	21	—	2	90	
5月	4	8	6	1	20	10	71	29	60	—	12	221	
6月	1	11	4	0	41	20	83	46	48	—	4	258	
7月	16	20	2	0	21	21	111	68	90	—	5	354	※北門神社祭
8月	8	32	4	10	29	15	43	30	13	38	6	228	※南極祭り・マジックWS・職業体験
9月	10	22	11	5	45	18	49	30	23	19	6	238	
10月	6	23	13	3	5	10	26	25	20	37	16	184	
11月	0	13	9	7	31	13	28	24	24	52	15	216	※無料塾
12月	5	7	2	0	2	4	14	16	3	39	4	96	※無料塾・コンベ
1月	1	12	2	0	13	7	26	12	9	57	3	142	
2月	0	1	0	0	48	3	25	15	3	59	6	160	※WFC
3月	3	26	1	3	5	6	28	31	1	52	4	160	
合計	53	141	53	32	205	123	449	272	302	185	70	1885	

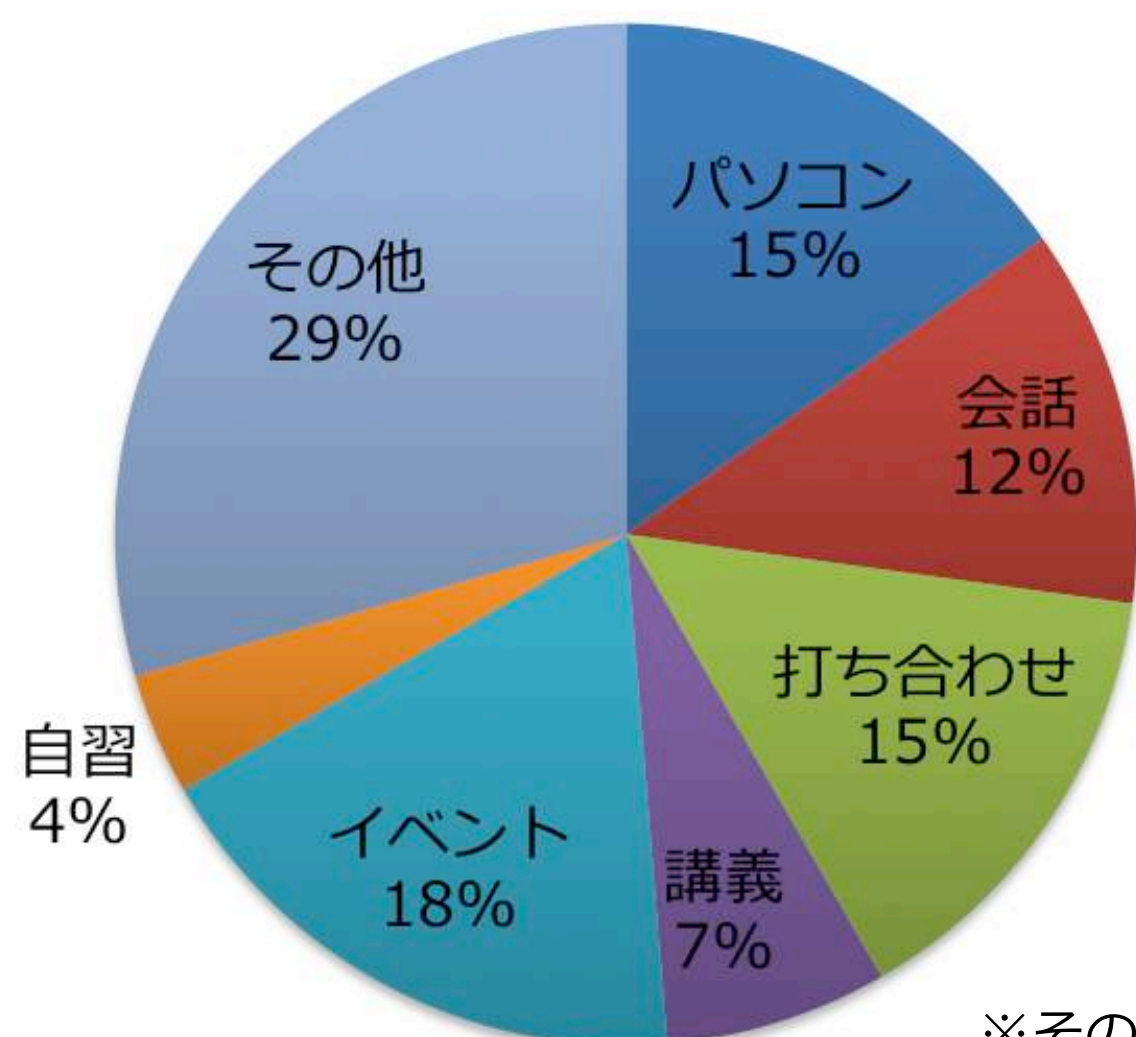


○利用者数推移(平成27年4月以降/大規模イベントを含む)

	幼	小	中	高	大	20	30	40	50(以上)	60以上	商店街	合計
4月	3	5	2	6	11	12	24	4	21	—	2	326
5月	4	8	6	1	20	10	71	29	60	—	12	221
6月	1	11	4	0	41	20	83	46	48	—	4	258
7月	374	614	188	96	116	368	512	316	336	—	70	2990
8月	116	234	7	11	51	67	209	80	81	39	9	904
9月	10	22	11	5	45	18	49	30	23	19	6	238
10月	6	23	13	3	5	10	26	25	20	37	16	184
11月	0	39	11	7	42	13	28	24	24	55	15	258
12月	5	15	5	0	27	4	19	19	4	51	4	153
1月	1	12	2	0	13	7	26	12	9	57	3	142
2月	24	66	1	4	77	54	112	77	50	119	8	592
3月	3	26	1	3	5	6	28	31	1	52	4	160
合計	544	1049	250	133	448	522	1021	573	676	377	149	6426

3.利用目的

※2015年7月11日以降

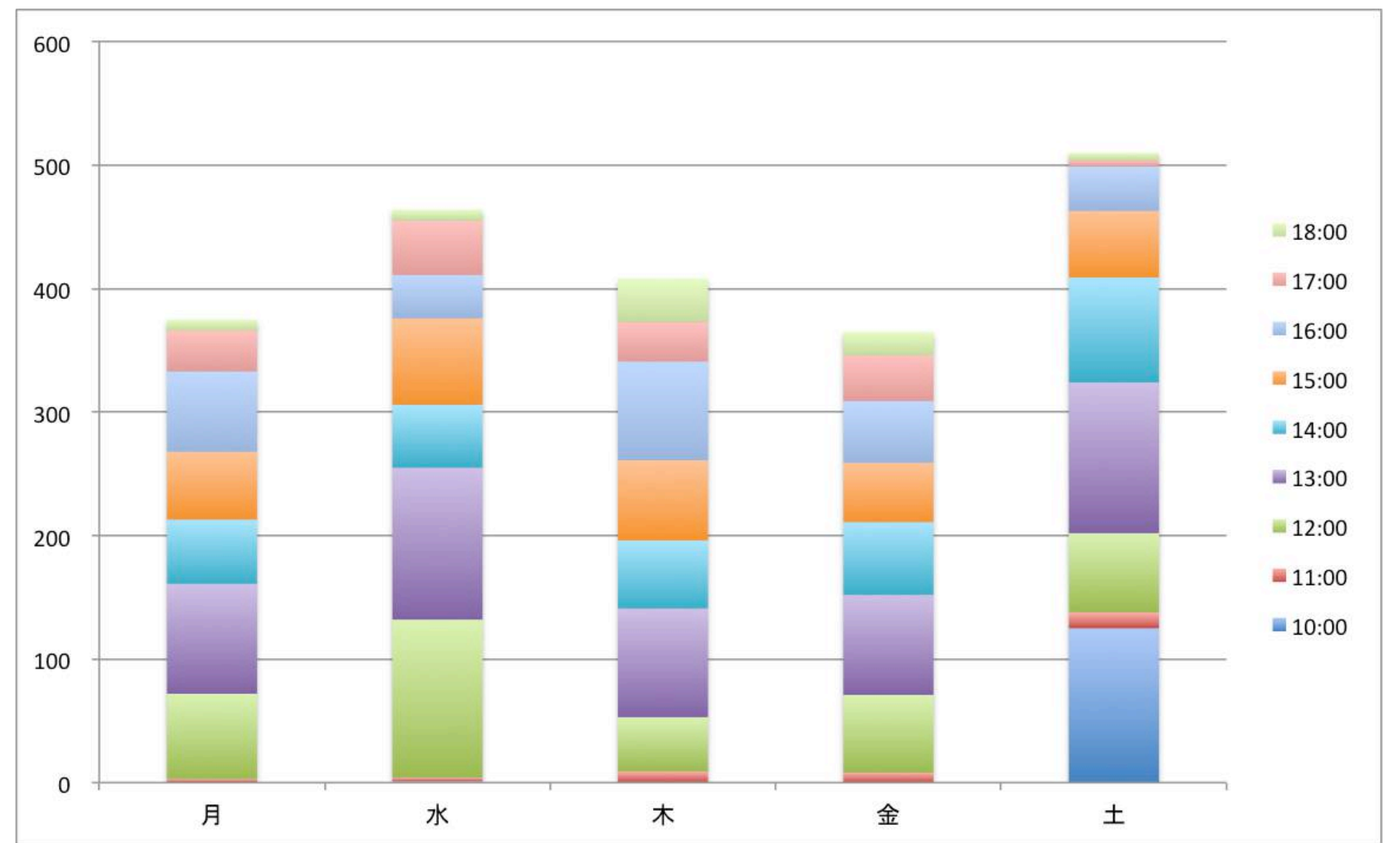


※その他の内訳
・読書。休憩。囲碁 など

4.曜日・時間別

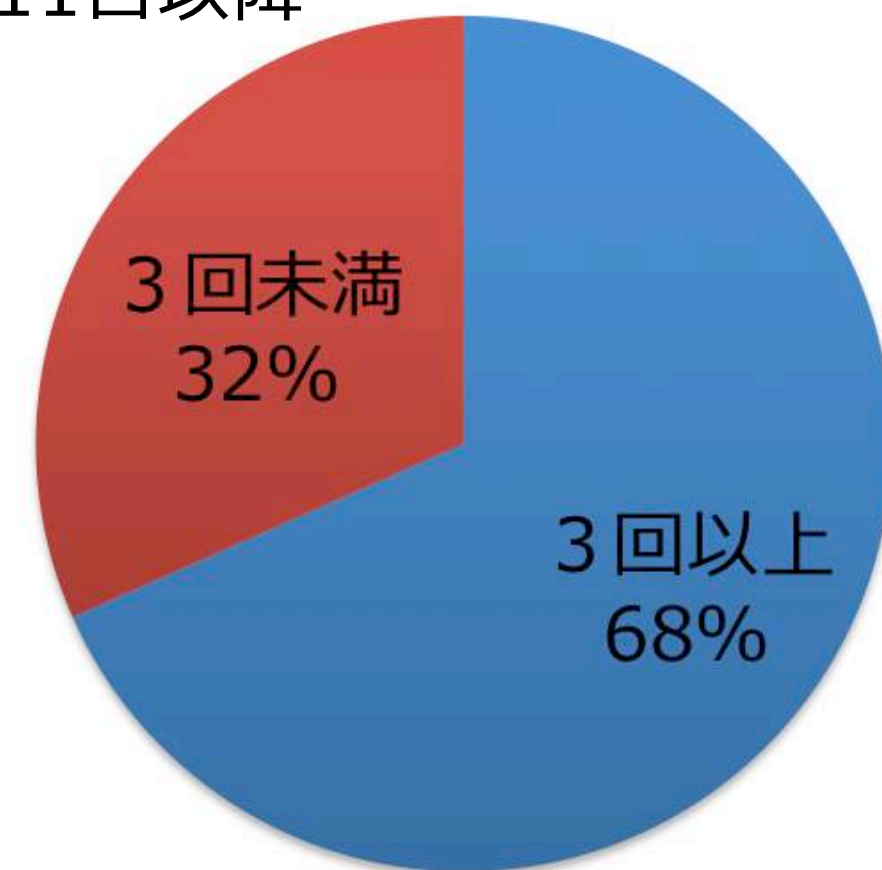
平成27年4月～平成28年3月

	月	水	木	金	土	合計
10:00	0	1	0	0	125	126
11:00	3	3	9	8	13	36
12:00	69	128	44	63	64	368
13:00	89	123	88	81	122	503
14:00	52	51	55	59	85	302
15:00	55	70	65	48	54	292
16:00	65	35	80	50	36	266
17:00	33	44	32	37	5	151
18:00	9	9	35	19	6	78
合計	375	379	408	365	510	



5.継続利用

※2015年7月11日以降



6.利用者の声(アンケートより)

- ・本当に入っているのかドキドキしました。外のポスターをもう少し大きく書いてくれたら入りやすいです。妊婦なので少し休憩できたのはうれしかったです。ありがとうございました。(20代女性)
- ・人と関わるのが苦手なので、静かなところは大好きです。まちラボは学校とは違い緊張せず良いと思いました。(10代小学生)
- ・夏場、扇風機を設置してほしい(20代大学生)
- ・午前10時くらいから開館してほしい。(60代男性)
- ・親切に対応していただいていたありがとうございます。これからも助言・指導よろしくをお願いします。(70代以上男性)
- ・楽しい時間をありがとう。話し相手になってくれて。(60代男性)
- ・楽しい(10代中学生)
- ・ここのルールみたいなのをチラシ(または黒板)に書けば良いと思います。(10代中学生)

お問合せ先

まちなかメディアラボ(まちラボ) 担当 中野窓香

〒097-0022 稚内市中央3丁目9-12

電話 (0162)-22-6565

FAX (0162)73-0973

E-mail [machilabo\(アット\)wakhok.ac.jp](mailto:machilabo(アット)wakhok.ac.jp)

※(アット)は@に変換してください

URL <http://coc.wakhok.ac.jp/>